



医療・介護・福祉業界に特化した経営支援の専門家

昨今、医療・介護・福祉業界は、
経営者の高齢化による承継問題や医療費抑制に向けた各種報酬改定など、
厳しい経営環境に置かれています。
このような環境下において、業界経営者が抱える課題も多様化しており、
より一層、お客様の幅広いニーズへの対応が必要となっています。

医療・介護・福祉業界の持続性に寄り添い続ける

当社は、医療・介護・福祉業界に特化した経営支援の専門家として、
当社が創業以来、培ってきた専門性と、
親会社である芙蓉総合リース株式会社 および そのグループ会社の知見を融合し、
お客様の課題解決に向けて最適なソリューションを提案することで
医療・介護・福祉業界の持続的な成長に貢献します。

医療・介護・福祉業界に
特化した高度な専門性

1999年の創業以来、医療・介護・福祉業界に特化して培ってきた知見とネットワークが私たちの大きな強みです。薬局、病院、クリニック、介護・障害福祉事業所など、それぞれの領域に精通したコンサルタントが、経営のあらゆる局面で最適な支援を行います。



薬局



病院

クリニック



介護

障害福祉

多様な専門性を結集した
総合的な支援体制

開業・承継支援 (M&A)、経営支援、人材・情報サービスなど、多様な専門領域を一体的に機能させることで、経営課題を多角的に解決します。各分野のプロフェッショナルが連携し、経営の実態に即した支援で、変化の時代における持続的な成長を支えます。

地域とともに歩む
確かな理解

医療・介護・福祉業界が抱える経営課題は、地域ごとの特性や人のつながりに深く関わります。私たちは全国に拠点を構え、経営者や組織、そして地域社会との対話を重ねながら、制度や文化、関係性に即した最適な支援を行います。



医療・介護・福祉業界に特化した専門性と多面的な支援体制により
お客様の事業ライフサイクルや地域の課題に応じた最適なソリューションをご提供します



M&A仲介事業

想いを受け継ぐ
最適なマッチング



承継開業支援事業

独立希望の薬剤師・医師の
開業をワンストップで支援



地域包括ケアシステム構築支援事業

「高齢者住宅」を核に地域連携を推進、
既存事業とのシナジーで
地域に根差した新規事業を共創



ハンズオン型経営支援事業

医療・介護経営の専門家が
常駐・半常駐型で支援



経営支援事業

現状の把握・分析から最適な
ソリューションの提案・実行を支援



ニュース配信・セミナー開催事業

医療・介護業界の
最新情報を幅広く提供



連携

FUYO LEASE GROUP

ファイナンス機能

リース

ファクタリング

ヘルスケア事業
施設ファイナンス

事業承継・再生
ファイナンス

非ファイナンス機能

経営支援
・承継支援

中古医療機器
サーキュラーエコノミー

BPO・DX省エネ

芙蓉総合リース
株式会社

芙蓉オートリース
株式会社

シャープファイナンス
株式会社

アクリーティブ
株式会社

株式会社
WorkVision

株式会社FUJITA

M&A仲介事業／承継開業支援事業

薬局

病院

クリニック

介護

障害福祉

薬剤師

医師

M&A仲介事業

承継開業支援事業

想いと想いをつなぐ最適なマッチングを ワンストップで支援

売却・譲渡をお考えの方、買収・譲受をお考えの方の
想いと想いをつなぐM&Aを、お相手探しからM&Aの実行まで、ワンストップで支援します



※2025年3月末時点

2012年から
M&A仲介事業を展開

業界に特化した
コンサルタント

完全
成功報酬制

一般社団法人 M&A支援機関協会 正会員



業界に特化した M&A仲介/承継開業支援事業

業界の知見を十分に有したコンサルタントが
M&A、承継開業をワンストップで支援します。
法人・個人を問わず、条件や方針に応じてマッ
チングします。



地域に寄り添う姿勢

現地に足を運び、地域特性や医療提供体制を
理解したうえで、日常の経営課題からM&Aを
含む将来の選択肢まで、経営者のお悩みに寄
り添った支援を行います。



譲渡成立後を見据えた 提案とサポート

M&Aは譲渡が成立すれば成功というわけ
ではありません。引き継ぎの先まで見据え、
経営やサービスの未来をともに考えるパー
トナーとして支援します。



サービス詳細



M&A 案件情報



支援実績



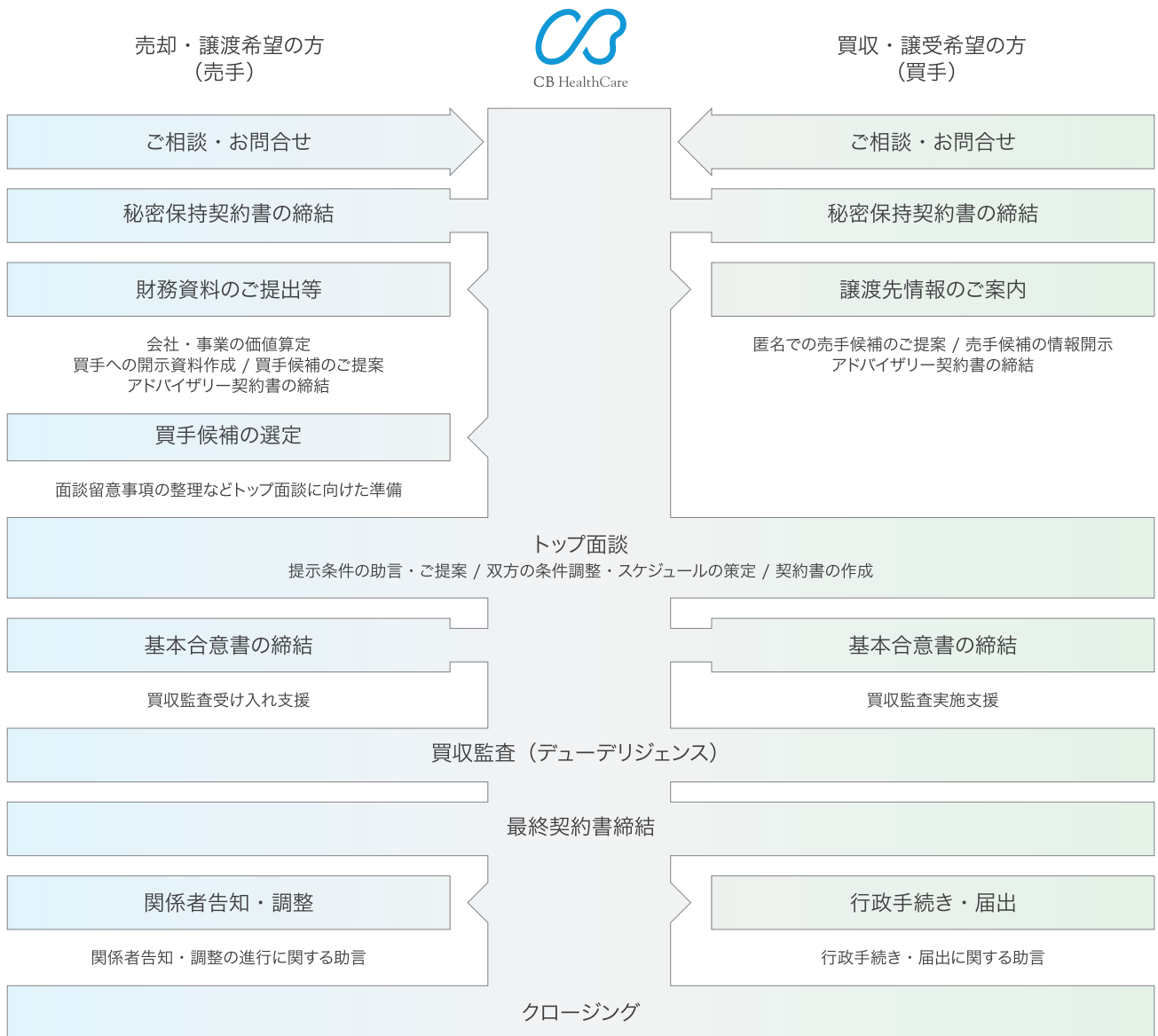
お客様の声

このようなお悩みを抱えるお客様をご支援しています

- ・ 報酬改定への対応が追いつかない
- ・ 地域に薬局・病院・クリニック・介護・障害福祉事業所を残したい
- ・ 業界の先行きが不透明で将来が不安
- ・ 後継者がいない
- ・ 従業員の雇用を守りたい
- ・ 会社や事業の評価額を知りたい

お客様が抱えるお悩みを解決する 一つの手段としてM&Aをご提案します

医療・介護・福祉業界の知見を十分に有したコンサルタントが
M&Aの実行に至るまでに必要なプロセスをワンストップで支援します



譲渡契約が成立した段階で報酬をいただいております (完全成功報酬制)



ケーススタディ



コラム



セミナー情報

このようなお悩みを抱えるお客様をご支援しています

- ・ 外来診療だけだと将来が不安
- ・ 今後の診療報酬改定に不安がある
- ・ 訪問診療の生産性を上げたい
- ・ 今のままでは成長ビジョンを描けない
- ・ 高齢患者の生活環境を懸念している
- ・ 処方元依存から抜け出したい

地域貢献と経営の持続性を両立する新規事業のスタートを ワンストップで支援します

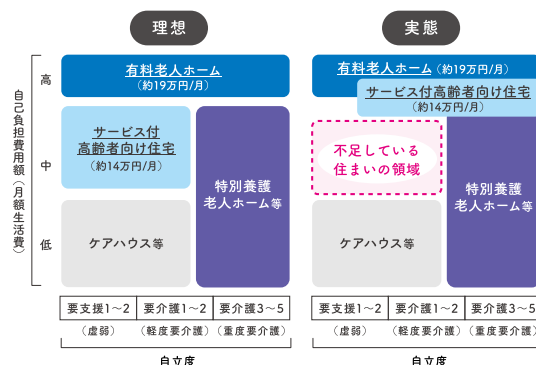
理想と現実のはざまにある「住まいの空白地帯」

全国的に厚生年金（月平均約14.5万円^{※1}）の範囲で暮らせる住宅が不足しています。特に要介護1・2の高齢者が入居できる「中間層向けの住まい」が乏しく、地域包括ケアシステムを支える基盤整備が追いついていません。

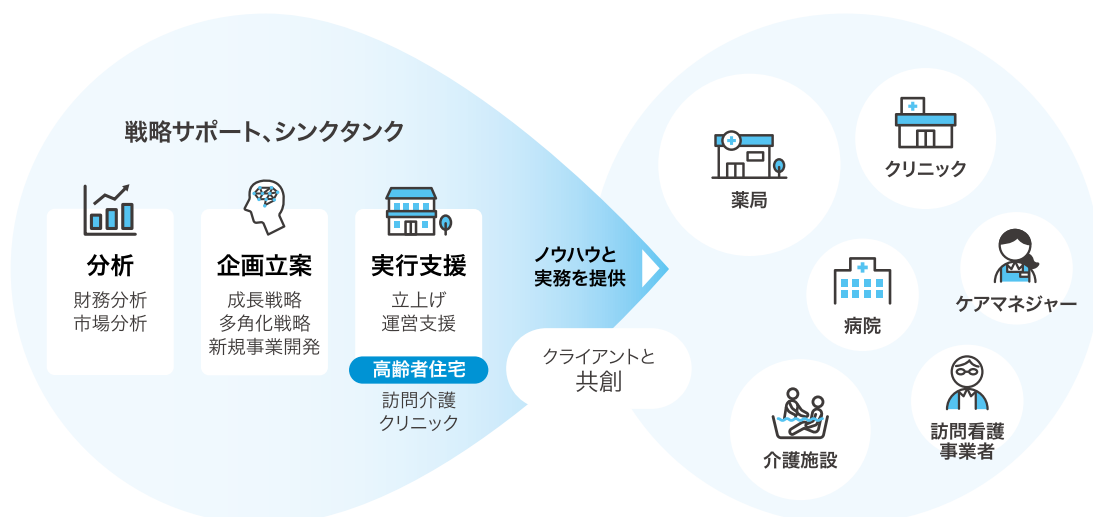
既存事業とのシナジーが生まれる「高齢者住宅」のご提案

要介護1・2を中心とした高齢者が年金収入内で暮らせる住宅型有料老人ホームモデルを基盤にすえ、訪問介護・診療など周辺事業を連携させることで、地域包括ケアシステムを現実的に構築するご支援を行います。

国が目指す姿(理想)と実態^{※2}



「住まい」と「しくみ」を構築し整えることで、診療報酬改定などに左右されずに、既存事業とのシナジー発揮、自法人の患者の獲得、より一層の高齢患者のサポート、地域に必要な機能としての成長が期待できます



CB HealthCare

医療・介護・福祉業界全般
地域包括ケアシステムに関わる事業者

※1 「令和4年度 厚生年金保険・国民年金事業の概況」より

※2 平成26年度厚生労働省老人保健事業推進費等補助金(老人保健健康増進等事業分)「高齢者向け住まいが果たしている機能・役割等に関する実態調査」(株式会社野村総合研究所)をもとに当社にて作成



ケーススタディ



コラム



セミナー情報

ハンズオン型経営支援事業

病院

クリニック

介護

経営課題に“現場で伴走”する、常駐・半常駐型の経営支援

戦略を描くだけでなく、現場に入り、共に経営改善を実行します。

CBヘルスケアのハンズオン型経営支援事業は、
医療・介護経営の専門家が常駐または半常駐し、経営課題を根本から解決へ導きます。



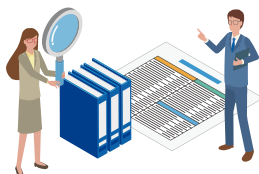
『「医経分離」で共に歩む、医療・経営の質の向上』

医療法人を経営する医師の先生には本来の医療業務に専念していただき、経営は専門家に委ねるという「医経分離」により「医療の質の向上」と「経営の効率化」を両立させ、地域における医療・介護・福祉の持続的な発展を目指すとともに、中長期的な経営の安定化につなげるビジョナリー経営を確立し、経営者である先生と二人三脚で経営改善に取り組んでまいります。



現場に根ざした専門家による 常駐・半常駐型の実行支援

実務経験があり医療や介護の資格を保有した専門家が多数在籍。これらの知見を活かし経営管理者の不在や人材不足、経営体制の整備、人材確保などの課題に実行型で対応します。



地域特性と法人の特徴に即した 戦略立案と実行支援

経営を取り巻く内部環境・外部環境を分析し、地域特性と医療法人の特徴に即した経営戦略を立案。現場目線で、実行できる経営を支援します。



創業以来、20年以上培った ノウハウと全国ネットワーク

1999年の創業以来、医療・介護・福祉業界特化の経営支援で築いたノウハウや全国ネットワークを活用することで、経営課題を解決に導きます。



サービス詳細



支援実績



お客様の声

このような悩みを抱えるお客様をご支援しています

- ・ 患者・利用者数が伸び悩んでいる
- ・ 経営の行き詰まりや将来に不安を感じている
- ・ スタッフの採用・定着に苦労している
- ・ 患者・利用者様の満足度を上げたい
- ・ スタッフのモチベーションを上げたい
- ・ 組織間の連携を強化させたい

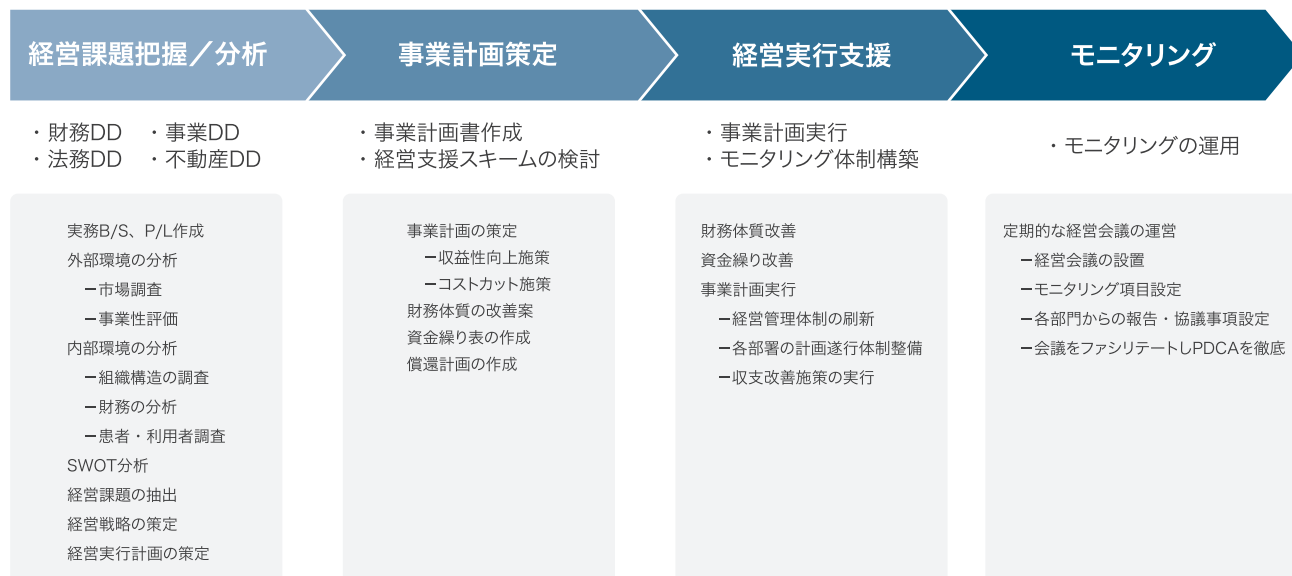
医療・介護経営の知識を有し、現場での経験を積んだ専門家が、
実現可能な経営戦略の構築から、現場での実行支援まで全ての経営課題に対応します。



常駐・半常駐型ハンズオンで経営実行支援



当社は、お客様の状況に応じたご支援をいたします。



ケーススタディ



コラム

薬局

病院

クリニック

介護

医療・介護・福祉業界のあらゆる経営課題に専門家が伴走支援

1999年の創業以来培ってきた知見・ノウハウを生かし、
現状の把握・分析から課題の特定、最適なソリューションの提案と実行までをワンストップで行います。



人事制度構築支援

経営を支える“人と組織”の基盤づくりをサポート

人事制度（等級・評価・報酬）を体系的に構築し、組織の一体感と従業員の成長を促す「制度設計」と「運用定着」を支援します。

採用代行支援

薬剤師・医師・看護師など、医療従事者の採用を全面サポート

創業以来培ってきた採用支援ノウハウを活かし、採用戦略の立案から面談設定までを代行します。

地域連携支援

地域への営業活動を代行し、
在宅患者の確保に伴走

医療機関・介護施設・ケアマネジャーなどの関係構築を代理で実施し、在宅患者や外来・入院実績の拡大をサポートします。

企業診断サービス

今の地域で生き残るために必要な情報を
分析し、ご提供

国・都道府県・医療圏・市区町村・事業所近隣の外部環境分析を、地域医療構想の内容などをふまえて行います。

広報物制作支援

業界に特化した視点で広報物を制作し、
ブランドを可視化

業界のトレンドをふまえ、自組織の立ち位置を確立する広報戦略の立案から、Webサイト・パンフレットなどの制作まで幅広く支援します。

eラーニング「CBCollege」

業界に特化した
eラーニングで、日常的な学びと成長をサポート

「あした」を“自ら”創造する組織のための、学びと交流のプラットフォーム。経営戦略・組織管理・リーダー育成などのテーマをいつでもどこでも学べます。



サービス詳細



支援実績



お客様の声

ニュース配信・セミナー開催事業

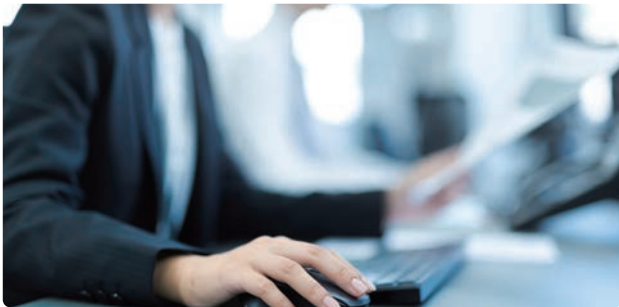
病院

クリニック

介護

業界に精通した専属記者による取材で行政・経営情報をいち早く発信

医療・介護のニュースメディア「CBnews」の運営や、
経営・法改正・報酬改定などをテーマに専門家が登壇する「CBセミナー」の企画・運営を行っています。



「CBnews」配信

医療・介護ニュースメディア

- ・ 2003年に創刊
- ・ 経営者や管理職を中心に **30万人を超える** 会員を有するウェブ専門メディアで、医療・介護・社会福祉に関する最新ニュースを幅広く配信
(診療報酬や介護報酬など経営に役立つ情報も数多く配信)
- ・ 専門記者が取材する独自ニュースは、有料記事として配信しており、「CBnews マネジメント」会員は有料記事を無制限で全文読むことが可能



「CBセミナー」開催

多角的な視点から医療・介護分野を考える機会に

- ・ 「CBnews」だからこそ招聘できるスペシャルな講師陣をお迎えし、明日からの医療・介護経営や業務改善に役立てられるセミナー内容
- ・ 経営層や管理職、専門職がオーディエンスの中心で、報酬関連や働き方改革、広報、DXなど幅広いテーマで実施



「病院広報アワード」開催

素晴らしい病院広報事例を表彰する、年に一度の式典



「病院DXアワード」開催

病院DXに貢献する製品・サービス開発企業の表彰式典



CBnews



CBセミナー

医療・介護・福祉をつなぐために

CBヘルスケアは1999年、医療業界に特化した「人材紹介事業」からスタートしました。当初から私たちがみつめてきたのは、医療・介護・福祉業界の経営者が抱えるサービスの「存続」という課題です。人口減少と高齢化の進行により、業界では後継者不在や経営環境の課題が深刻化しています。

「このままでは地域に必要なサービスが途絶えてしまう」

そうした危機感のもと、私たちは時代の変化に合わせて事業のかたちを変えながら、M&Aによる承継支援や経営支援を軸に、医療・介護・福祉業界の“永続性”を支える総合支援へと歩みを進めてきました。これからも、変化を恐れずに進化を重ねながら、業界や地域の未来を見据え、医療・介護・福祉サービスが適したかたちで提供され続ける社会の実現に挑み続けます。



2017

株式会社キャリアブレインから
株式会社CBホールディングス※に商号変更
株式会社CBコンサルティングを設立

2016

株式会社CBパートナーズを設立

2012

「M&A仲介事業」を開始

2006

「CBnews」の運営を開始

2002

東京支社を開設

2003

大阪支社を開設
福岡支社を開設
名古屋支社を開設

2004

広島支社を開設

2005

本社を東京に移転

2001

有限会社から株式会社に組織変更
株式会社キャリアブレイン※に商号変更

1999

有限会社キャリアブレイン※を札幌で設立
医師・看護師の「人材紹介事業」を開始
（「人材紹介事業」は2018年3月にMRT株式会社に譲渡）

※現 株式会社CBヘルスケア

前例のない場所へ。

2026

株式会社CBホールディングスを存続会社、株式会社CBコンサルティング・株式会社CBリサーチ・株式会社CBパートナーズ・株式会社CBメディカルを消滅会社とした吸収合併を実施
あわせて、株式会社CBヘルスケアに商号変更

ハンズオン型経営支援事業
支援先法人数
7法人

2025

芙蓉総合リース株式会社の
100%子会社となり、芙蓉リースグループに参画

M&A仲介事業
M&A累計成約件数
1,500件

地域包括ケアシステム構築支援事業
開所済み「高齢者住宅」総戸数
2,000戸

2024

地域包括ケアシステム構築支援事業
開所済み「高齢者住宅」総戸数
1,500戸

2023

地域包括ケアシステム構築支援事業
開所済み「高齢者住宅」総戸数
1,000戸

2022

株式会社CBリサーチを設立

M&A仲介事業
M&A累計成約件数
1,000件

地域包括ケアシステム構築支援事業
開所済み「高齢者住宅」総戸数
500戸

2019

M&A仲介事業
M&A累計成約件数
500件

2018

「地域包括ケアシステム構築支援事業」を開始
株式会社CBメディカルを設立
「ハンズオン型経営支援事業」を開始

医療・介護・福祉業界の持続性に寄り添い続ける

薬局・病院・クリニック・介護・障害福祉事業所が、これからも地域でサービスを提供し続けられるように。そして、私たち自身が、そのサービスを安心して受けられる社会であり続けられるように。制度や環境の変化を見据えながら、課題の本質を捉え、最適な選択を共に考える姿勢を大切にしています。“持続性に寄り添い続ける支援”それがCBヘルスケアの根幹です。

会社概要

会社名 株式会社CBヘルスケア (英文表記 CB Healthcare Co., Ltd.)

設立年月日 1999年7月1日

代表者名 代表取締役 鈴木 尚之

資本金 3億1,000万円

株主 芙蓉総合リース株式会社(100%)

決算月 3月

電話番号 03-6430-3900

事業内容 M&A仲介事業
承継開業支援事業
地域包括ケアシステム構築支援事業
ハンズオン型経営支援事業
経営支援事業
ニュース配信・セミナー開催事業

加盟協会 一般社団法人 M&A支援機関協会 正会員

拠点所在地 東京本社 〒105-0013 東京都港区浜松町1丁目18番16号 住友浜松町ビル5階
札幌支社 〒060-0004 北海道札幌市中央区北4条西4丁目1番地4、1番地5 伊藤・加藤ビル7階
名古屋支社 〒460-0003 愛知県名古屋市中区錦2丁目2番2号 名古屋丸紅ビル7階
大阪支社 〒541-0042 大阪府大阪市中央区今橋3丁目1番7号 日本生命今橋ビル3階
広島支社 〒730-0036 広島県広島市中区袋町4番25号 明治安田広島ビル6階
福岡支社 〒812-0013 福岡県福岡市博多区博多駅東1丁目11番5号 アサコ博多ビル7階

コーポレートサイト <https://cbh.co.jp/>



Value (行動指針)

医療・介護・福祉業界の持続性に寄り添い続ける

業界に特化した専門的プロフェッショナル集団として、
業界・地域・お客様の「あるべき姿」を追い求める

お客様 (Client) のブレイン (Brain) として、
業界・地域・お客様の「想い」「可能性」を考え抜く

業界・地域・お客様の「進化」のために、
自らも「成長」「変化」し続ける

